



多可町

# 12 妙見山

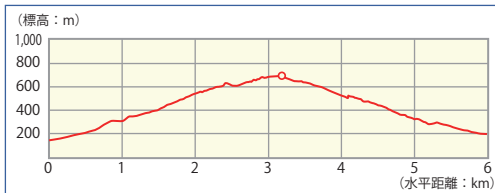
みょうけんざん

別名「妙見富士」から里山の景色をたっぷり堪能しよう



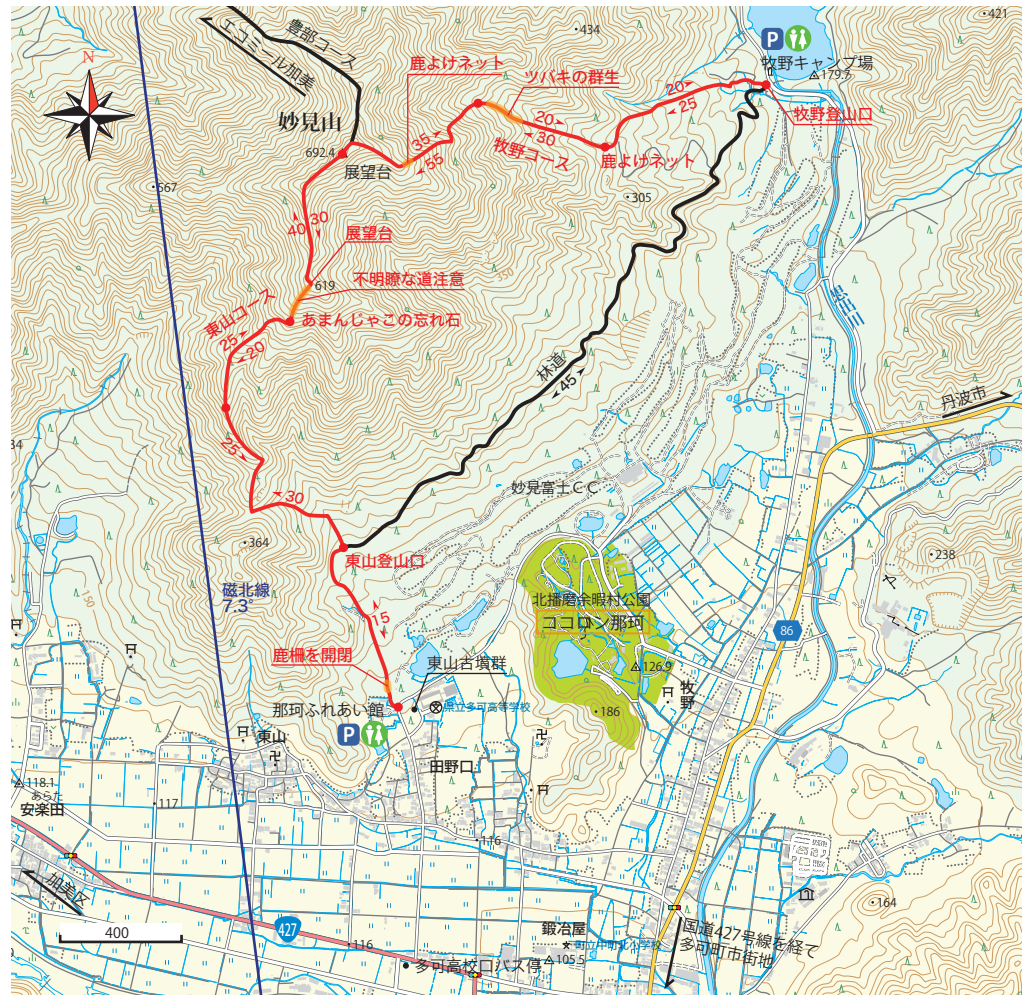
## 妙見山ってどんな山？

妙見山は火山活動によって形成された山で、兵庫100山の一つに選定されており、雄大にたたずむ姿から、別名「妙見富士」とも呼ばれています。植生が豊かで、四季折々の花木や山野草が見られ、風景を楽しみながら登ることができます。展望の広がる頂上からは、豊かに広がる田園の中に点在する集落、寺社の杜の緑、思出川と合わせてゆったりと蛇行する杉原川、南にキラキラと輝く翠明湖、遠くにかすむ里山など、日本の故郷の原風景といってよい眺めが楽しめます。登山道には「あまんじゃこの忘れ石」があり、夜の間に笠形山と妙見山に橋を架けようと石を積み上げた大男のあまんじゃこ伝説が残っています。登山コースは那珂ふれあい館からの「東山コース」、牧野大池からの「牧野コース」が一般的で、加美区側・青年の家からの「豊部コース」もあります。



コース名	東山～牧野	対象	中級者
コースタイム	約3時間15分	高低差	約550m
歩行距離	約5.5km	累積標高	約602m
体力度			
技術度			
お手洗	登山道入口にある資料館「那珂ふれあい館」にトイレ有		
備考	山頂から牧野大池までのルートは不明瞭なので気を付けよう。		

- アクセス(エリアマップP04参照)
- 電車バス JR加古川線・西脇市駅～神姫バス・多可高校口バス停
- 中国自動車道・滝野社ICからR175経由、R427で約40分
- 登山道入口にある資料館「那珂ふれあい館」(TEL:0795-32-0685) 登山口に駐車場有(数台)
- お問い合わせ 多可町観光交流協会 0795-32-4779



## 周辺の観光・ごほうびスポット

### 道の駅・山田錦発祥のまち多可まちなちの駅たか

多可町の観光総合案内所として「町のいいもの」を発信しています。多可の巻き寿司、山田錦のお酒や無農薬野菜など、町内はもとより県内の特産品が勢揃い。

おむすびキッチン夢蔵 旬の食材と地元のお米を使った昔懐かしいおむすびを中心に、安心安全な特産品が食べられるお店。テイクアウトもできるので、登山のお昼にどうぞ。



### ココロ・那珂 カフェchattana

無農薬野菜を中心とした多可町の食材を使った食事を楽しめます。また、登山後のパーベキューで森の中での外ごはんはいかがか。

戎屋菓子店 酒米・山田錦発祥の地の酒まん「山田錦」が人気の老舗。全国菓子博覧会で最高金賞「名誉総裁賞」を受賞しました。

